

LE RÉPER- LIENS

RÉPERTOIRE DES
SERVICES ET RESSOURCES
SYLVESTOIS

6e ÉDITION 2019



Nous vous présentons le Réper-Liens 2019, un répertoire qui regroupe des services situés à St-Sylvestre. Cette initiative a pour but d'informer la population pour faciliter la tâche lors de la recherche de services dans la municipalité.

Ce répertoire répondra à vos besoins que vous soyez de nouveaux résidents ou des gens qui demeurent à St-Sylvestre depuis plusieurs années.

La petite histoire du Repère-Liens Sylvestois commence en 2003. Un groupe composé de gens de St-Sylvestre et nommé « cellule famille de St-Sylvestre », faisant partie du Pacte rural de la MRC de Lotbinière, ainsi que de la municipalité ont démarré. De 2003 à 2006, le répertoire s'est publié. Depuis quelques éditions se sont faits. Le dernier date de 2010-2011.

Vous trouverez le bottin sur notre site internet

[www.st-sylvestre.org/service/bottin de commerces et services](http://www.st-sylvestre.org/service/bottin%20de%20commerces%20et%20services)

Cette version sera mise à jour régulièrement

~~~~~

#### **LE CONSEIL MUNICIPAL**

**Maire:** Mario Grenier

**Conseillers:**

Gilbert Bilodeau, **siège no 1**

Nancy Lehoux, **siège no 2**

Roger Couture, **siège no 3**

Sonia Lehoux, **siège no 4**

Étienne Parent, **siège no 5**

Le conseil municipal a lieu généralement **le 1er lundi de chaque mois.**

423-B, rue Principale  
Téléphone 418-596-2384  
Télécopieur 418-596-2375  
Site internet : [st-sylvestre.org](http://st-sylvestre.org)

**Direction Générale: Marie-Lyne Rousseau**  
Au poste 4 ou par courriel: [dg@st-sylvestre.org](mailto:dg@st-sylvestre.org)

**Secrétaire-trésorière-adjointe: Chantal Therrien**  
Au poste 1 ou par courriel: [info@st-sylvestre.org](mailto:info@st-sylvestre.org)

**Inspecteur municipal: Dominic Parent**  
Au poste 3 ou par courriel: [inspecteur@st-sylvestre.org](mailto:inspecteur@st-sylvestre.org)

**Responsable de l'urbanisme: Jacinthe Létourneau**  
Au poste 3 ou par courriel: [urbanisme@st-sylvestre.org](mailto:urbanisme@st-sylvestre.org)

**Les heures d'ouverture du bureau sont** du lundi au jeudi de 8h30 à 16h (ouvert sur l'heure du midi).  
Jeudi soir sur rendez-vous

~~~~~

BIBLIOTHÈQUE MUNICIPALE «LA RENCONTRE»

Lieu de rencontre pour tous les passionnés de lecture. La bibliothèque est indépendante et gérée par un groupe de bénévoles.....**418-596-2427**

Les heures d'ouverture :

Mardi de 13h à 16h

Jeudi de 19h à 20h30

Dimanche de 10h à 11h30





CENTRE MULTIFONCTIONNEL

L'idée d'un nouveau centre multifonctionnel a été lancée lors d'un colloque sur l'avenir de Saint-Sylvestre tenu en 2003. L'inauguration officielle du bâtiment a eu lieu le 11 décembre 2009.

Voisin de l'école primaire l'Astrale de Saint-Sylvestre, le centre multifonctionnel dispose d'un gymnase dont les élèves de l'école et la population en profitent pour pratiquer différentes activités sportives ou sociales.

Au second étage, deux salles sont offertes pour des réunions ou pour des fêtes familiales.

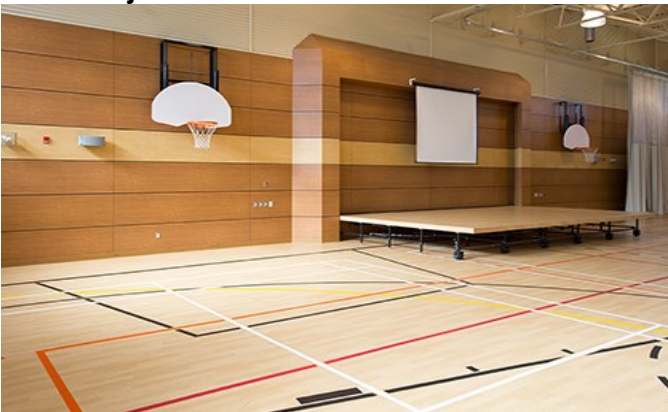
Tarifs de location des salles

- **Salle Desjardins** (gymnase): **250\$ + txs** (avec bar et cuisine). Capacité: 400 personnes.
- **Salle Lotbinière** au 2e étage: **150\$ + txs** avec cuisinette. Capacité: 100 personnes.
- **Salle Mario Grenier** au 2e étage: **100\$ + txs**
Capacité: 50 personnes, idéale pour des réunions.

Il est possible de pratiquer certains sports au coût de 24\$/hr

RÉSERVATION: 418-596-2384 #2

Salle Desjardins



Salle Lotbinière



**Salle
Mario Grenier**

FABRIQUE DE LA PAROISSE DE SAINTE-MÈRE-DE-JÉSUS

Bureau de service:

423-B, rue Principale

St-Sylvestre (Québec)

Téléphone.....418-596-2384 poste 1

Secrétaire: Chantal Therrien

Curé l'abbé Patrice Vallée.....418-387-5467

Comité de consultation et d'orientation locale (CCOL) :

Ovide Marcoux

Claude Napert

Jacinthe Létourneau

Aglaé Thivierge

☞ Les heures d'ouverture du bureau sont du **lundi au jeudi de 8h30 à midi et de 13h à 16h**

☞ Pour la préparation d'un baptême, mariage, funérailles ou pour une inscription à la catéchèse ou pour tout autres informations, allez sur le site internet: www.upnb.org

☞ Chorale, responsable Jocelyne Giroux418-596-2280



CAISSE DESJARDINS de la Nouvelle-Beauce

820, rue Principale

St-Sylvestre

Téléphone:..... **418-387-5456**

Télécopieur:.....**418-596-3045**

☛ **Heures d'ouverture :** Lundi et Mercredi 10h à 13h
Jeudi 10h à 12h30 et 16h à 19h

~~~~~

## COMMISSION SCOLAIRE BEAUCE-ETCHEMIN

### ☛ **École l'Astrale**

**Directrice** Pascale Gagné **418-386-5541 poste 71560**      **Service de garde 418-386-5541 poste 16560**

### ☛ **Conseil d'établissement**

Voir au bon fonctionnement de l'école

**Présidente: Isabelle Parent**

### ☛ **Commissaire d'école**

Maxine Paquet-Lessard

### ☛ **La Fondation École l'Astrale**

Promouvoir et assurer la survie de l'école.

**Présidente:** Maxine Paquet-Lessard

### ☛ **Taxation scolaire**

Bureau à St-Georges.....**418 228-5541 poste 25350**



## LISTE D'ORGANISMES LOCAUX :

### ☞ **Cercle les Fermières de Saint-Sylvestre**

L'amélioration des conditions de vie de la femme et de la famille ainsi que la transmission du patrimoine culturel et artisanal.

**Présidente:** Lisette Côté.....**418-596-2677** **Secrétaire:** Gisèle Gagnon.....**418-596-3444**

### ☞ **Chevaliers de Colomb**

Apporter une aide spéciale au curé et voir à l'éducation de la foi. Prêt de matériel orthopédique.

**Président:** Jean-Louis Delisle.....**418-596-2582** **Secrétaire:** Jean-Louis Drouin.....**418-596-2286**

### ☞ **Club FADOQ Saint-Sylvestre**

L'amélioration des conditions de vie des aîné(e)s.

**Présidente:** Véronique Payeur.....**418-596-2252** **Secrétaire:** Cécile Goulet.....**418-596-2616**

### ☞ **Club Lions de Saint-Sylvestre Inc.**

Servir la population locale selon les besoins et soutenir les œuvres du Lionisme régional et international.

**Président:** Germain Leblond.....**418-596-2466** **Secrétaire:** Jean-Francois Doyon.....**418-596-3038**

### ☞ **Corporation D.E.F.I. Saint-Sylvestre**

Promouvoir le développement économique, familial et industriel.

**Président:** Laval Breton.....**418-596-3405** **Secrétaire:** Anne-Marie Côté.....(cell.): **418-801-8519**

### ☞ **Les 5 s (Société sportive et sociale de Saint-Sylvestre)**

Gérance du centre multifonctionnel.

**Président:** Roger Couture.....**418-951-2058** **Secrétaire-trésorière :** Nicole Fillion.....**418- 999-5232**

☞ **Club les Montagnards de Saint-Sylvestre Inc.**

Ouvrir, gratter et entretenir les sentiers destinés à la pratique du sport de la motoneige.

**Présidente:** Marlène Girard.....**418-596-3151** **Gérante:** Ruth Bilodeau.....**418-596-2632**

☞ **Centre de Conditionnement physique Syl-Gym**

Salle d'entraînement complète et entièrement gérée par un groupe de bénévoles.....**418-596-2427**

☞ **Lien - Partage**

Soutien à domicile pour les personnes en perte d'autonomie et visites d'amitié.

Informations générales.....418-387-3391

Demande d'accompagnement de **transport pour rendez -vous médicaux** .....**418-386-3837**

Les responsables du conseil local pour la **popote roulante** :Charlotte Mentzel.....**418 929-1917**

Site internet: [lienpartage.org](http://lienpartage.org)

☞ **Groupe Jonathan**

Tendre la main aux personnes touchées par le cancer, les gens en fin de vie ainsi que les personnes traversant un deuil afin de leur apporter soutien et réconfort.

Informations.....**418-387-6888**



## SANTÉ

- ☞ **La Coop** de solidarité santé du Sud de Lotbinière  
473, rue Principale, St-Patrice. Bureau....**418-596-2213**  
**Pour le sans-rendez-vous:** .....[www.coopsantelotbiniere.com](http://www.coopsantelotbiniere.com) ou **581-318-2778**
  
- ☞ **Pharmacie** Marie-Josée Roy et Laurier Berthiaume  
475, rue Principale, St-Patrice.....**418-596-2409**
- ☞ **CLSC Arthur Caux** 135 Rue de la Station, Laurier- Station.....**418-728-3435**  
**CLSC de Ste-Marie** 775 Rue Étienne-Raymond, Sainte Marie.....**418-387-8181**
- ☞ **Urgence** .....**911** ☞ **Info Santé**.....**811**
- ☞ **Centre Anti-poison**.....**1800-463-5060**
- ☞ **Service téléphonique régional de crise Urgen**1866 APPELLE (277-3553)
- ☞ La Ligne Parents (pour les parents en difficulté) [www.ligneparents.com](http://www.ligneparents.com) / 1800-361-5085
- ☞ **DPJ-Protection jeunesse**.....**1800-461-9331**
- ☞ **S.O.S. Violence conjugal** .....**1800-363-9010**
- ☞ **Tel-Jeunes**..... [www.teljeunes.com/](http://www.teljeunes.com/) **1800-263-2266**
- ☞ **Tel-écoute du littoral**.....**1877-559-4095**

## ENTREPRISES:

### **ALIMENTATION/COMPTOIR POSTAL/ESSENCE**

☞ **Alimentation St-Sylvestre inc.** Angèle et Mario Grenier.....418-596-2423

### **ACÉRICULTURE**

☞ **Magika Technologies Inc.**

Aide les acériculteurs à augmenter leur productivité en leur fournissant des produits et des services de hautes technologies. Sylvain Létourneau.....581-990-3287 [magika.ca](http://magika.ca)

☞ **Mécanipro**

Marchand d'outillage d'acériculture DSD STARS. Patrick Bilodeau.....418-596-2335

☞ **Fédération de l'UPA de Chaudière-Appalaches**

Lynda Deschênes, représentante acéricole et prévention.....418-228-5588 # 1225

### **ARTISAN**

☞ **Atelier Art Franc**

Françoise Drouin.....418-596-2286

☞ **Sculpteur**

François Mathieu.....418- 596-2201

[www.francoismathieu.com](http://www.francoismathieu.com)

☞ **Photographe, peintre et globetrotter**

Marie Jacques.....418-596-3342

[ww.artmariejacques.com](http://ww.artmariejacques.com)

## **BASE DE PLEIN-AIR**

### **☞ Domaine du Radar**

Base plein-air, visite guidée militaire, pistes de luge alpine, hébergement et restauration

Richard St-Laurent.....418-596-1292

[www.domaineduradar.com](http://www.domaineduradar.com)

### **☞ Camp de l'Arche**

Au service de toutes les églises chrétienne évangéliques du Québec et au groupes socio- culturels

418-596-3041

[www.campdelarche.com](http://www.campdelarche.com)

## **CABANE À SUCRE**

### **☞ Cabane à sucre du Père Normand**

Yvan Drouin.....418-596-2748

### **☞ Érablière M. A. Lehoux**

Marcel Lehoux.....418-387-9080 Pierre Lehoux.....418-387-3117

## **COIFFURE**

### **☞ Salon Sandra coiffure**

Sandra Bilodeau .....418-596-2338

### **☞ Salon Variance**

Diane Jacques.....418-596-2456

## **CONSULTANT**

### **☞ Ressource S.M.**

Service d'aide : Informer, assister et représenter des travailleuses et travailleurs accidentés du travail ou de maladies professionnelles. Dossier à la CNESST ou pour les représenter devant le Tribunal administratif du travail.

Sylvie Morency.....418-334-7469

## **COUTURIÈRE**

☞ Sandra Bilodeau.....418-596-2338

## **CONTENEUR**

### **☞ Les conteneurs CSG**

Location de conteneur de 10 ou 20 verges pour travaux.

Christian et Shelden Gélinas.....418-389-2213

## **DÉNEIGEMENT RÉSIDENTIEL**

☞ Déneigement Goliath.....418-208-2884

## **DÉVELOPPEMENT RÉSIDENTIEL**

☞ Terrains municipaux

Marie-Eve Girard (Courtier Remax).....418-832-1001

## **DESIGNER D'INTÉRIEUR**

☞ Rébecca Bruneau.....418-883-6375

Représentante **Tupperware**

Facebook: TW Bellechasse/Beauce - Rébecca Bruneau

## **ÉVÉNEMENT**

☞ Mademoiselle Émy est une compagnie pour vous aider lors d'événements spéciaux ( mariage, un anniversaire de mariage, une fête ou un party de bureau). Planification complète ou même pour seulement votre décoration. Page Facebook: Mademoiselle Émy

Cynthia Plante .....418-209-4122

Karine Ouellet.....581-985-4948

## **ENTREPRENEURS EN CONSTRUCTION**

### **☞ Construction Simon Napert Inc.**

Entrepreneur général résidentiel et commercial

Michael Napert.....418-389-2472 (cell.) : 418-389-5635

### **☞ Construction Martin Gagné**

Martin Gagné.....418-596-2529 (cell.) : 418-386-0730

### **☞ Construction MR**

Mathieu Roussin.....(cell.) 418-209-0193

### **☞ Construction Jovasy**

Laval Breton.....418-596-3405 (cell.) 418-386-7532

### **☞ R.M. Construction**

Martin Bourgault.....418-596-2636

### **☞ Construction J. Breton**

Joé Breton.....(cell.): 418-209-6901

### **☞ Construction Alexandre Côté inc.**

Alexandre Côté.....418-209-6447

### **☞ Germain Giroux Construction ...(cell.)418-387-5255**

## **EXCAVATION**

### **☞ Les Excavations B.G. Bilodeau Inc.**

Gaston Bilodeau.....418-596-2442

Bastien Bilodeau.....418-596-2714

### **☞ GoliathTech pour Système de Pieux vissés**

**LMB** Excavation/mini-excavation/Terrassement/ Transport de terre et gravier

Marc-Antoine Bilodeau.....(cell.) : 418-455-8753

Louis-José Bilodeau.....(cell.) : 418-208-2884

### **☞ Transport Beaurivage INC**

Entrepreneur Général, Transport, Excavation, Remplissage.

Gaétan Therrien.....418-596-3383

## **ENTRETIEN DOMESTIQUE**

☞ Ménage, cuisine, jardinage, petits travaux, transport. **Jocelyne Sylvain**.....418-596-2701

## **ÉLECTROMÉNAGER**

☞ **Électroménagers et Matelas F.L.X.**

Félix Guay.....418-389-4699 [f.lx@hotmail.com](mailto:f.lx@hotmail.com)

## **ESTHÉTIQUE**

☞ **Institut Myosotis** Stéphanie Grenier.....418-596-2085

## **FUNÉRARIUM**

☞ **Funérarium Parent & St-Hilaire Inc.**

Guillaume Parent.....418-596-2295 [www.parentst-hilaire.com](http://www.parentst-hilaire.com)

## **GARDERIE EN MILIEU FAMILIAL**

☞ Carole Bédard.....418-596-2025

☞ Manon Caux (accréditée).....418-596-3173

☞ Meggy Labrecque.....418-596-1332

☞ Garderie chez Mélanie..... (cell.) : 418-209-7869

## **GARDIENNAGE**

☞ **Daphné Champagne**

Cours de Gardiens Avertis (Libre les soirs ou la fin de semaine)

(cell.: mère Valérie Lizotte).....418-998-3053

## **HÉBERGEMENTS**

### **☞ Maison Payeur**

Couette et café (bed & breakfast)

Maryse Turcotte et Pierre Croteau.....418-596-2332

### **☞ Domaine du Radar**

Base plein-air, visite guidée militaire, pistes de luge alpine, hébergement et restauration

Richard St-Laurent.....418-596-1292      [www.domaineduradar.com](http://www.domaineduradar.com)

## **HÉBERGEMENT d'adultes en perte d'autonomie**

### **☞ Foyer de Saint-Sylvestre (CHSLD)**

Mélanie Bilodeau.....418-596-2217

## **INTERNET**

☞ **Axion**.....1-866-552-9466

☞ **Beauce sans fil**.....1-877-228-6330

☞ **Explore Net**.....1-866-916-2226

☞ **Novicom**.....418-838-3999

☞ **Telus (la Fibre)**.....418-310-1212

## **MASSOTHÉRAPIE**

### **☞ Le temps d'une douceur**

Lily Chabot.....418-209-6381

## **MÉCANIQUE**

☞ **Les Autos Louis Jacques**.....418-596-2762

### **☞ MÉCANIPRO**

Atelier mobile de réparations, entretien de VTT, motoneiges et petits moteurs.

Patrick Bilodeau.....418-596-2335      [www.mecanipro.com](http://www.mecanipro.com)

## **PARC ÉOLIEN**

☞ Parc éolien du Mont-Ste-Marguerite

Pour informations/commentaires: **418-426-3838 poste 0** [www.eolien-mont-sainte-marguerite.com](http://www.eolien-mont-sainte-marguerite.com)

## **POSTE CANADA**

☞ Bureau de poste de St-Patrice.....418-596-2106

## **PRODUITS DU TERROIR**

### ☞ **Le miel d'Émilie**

Distribution D.J.F. offre une variété de miel, de produits à base de miel, de pollen, de cire d'abeille, de sirop d'érable, de chocolats à l'érable.

**Jean-François Doyon**.....418-596-3037 [www.lemieldemilie.com](http://www.lemieldemilie.com)

### ☞ **Potager Therrien**

Le Potager Therrien cultive plusieurs produits : de l'ail , des céleris-raves, des fraises, des fraises d'automne, des poireaux, du maïs sucré, des tomates, des citrouilles

**Colette, Michel et Patrick Therrien**.....418-596-3154

### ☞ **Verger Biologique St-Sylvestre**

Auto-cueillette de pommes et vente de sous-produits.

**Françis Boileau et Sylvie-Anne Bolduc**.....418-596-2084 [www.vergerstysylvestre.com](http://www.vergerstysylvestre.com)

### ☞ **Bleuetière de la Chaudière**

Auto-cueillette de la mi juillet à la fin août. Venez déguster nos 7 variétés de bleuets. Apportez votre pique-nique. Contactez-nous afin de s'assurer de la disponibilité des fruits.

**Nathalie Lemieux et Stéphane Santos** .....418-596-2743

## **PROFESSEUR PRIVÉ**

☞ Tennis (Ligue de Tennis de Lotbinière)

Jean-Philippe Fortin-Lessard (cell.) : .....418-209-4397



## **QUINCAILLERIE**

☞ BMR-La COOP de St-Patrice.....418-596-2170

## **RAPPORT D'IMPÔT**

☞ Jocelyne Bissonnette.....418-596-2657

## **RAMONAGE DE CHEMINÉE**

☞ André Bilodeau.....(cell.) : 418-609-3191

## **RÉCUPÉRATION DE MÉTAL**

☞ A. Gagnon récupération et Fils Ltée.....418-596-2906

## **RESTAURATION**

### ☞ **La Bouche Bée**

La Bouche Bée est une table champêtre (repas gastronomiques sur réservations pour groupes de 10 personnes et plus avec salle de réception). Un service de traiteur est également disponible. Durant la saison estivale, les vendredi soirs et 1 dimanche (brunch) par mois, c'est ouvert au public avec réservation.

**Céline Turgeon**.....418-596-2266

### ☞ **Domaine du Radar**

Base plein-air, visite guidée militaire, pistes de luge alpine, hébergement et restauration

**Richard St-Laurent**.....418-596-1292 [www.domaineduradar.com](http://www.domaineduradar.com)

### ☞ **Relais des Montagnards**

Offre les services de restauration et de bar. Ce lieu de rencontre attire autant les motoneigistes, les quadistes, les motocyclistes ainsi que la clientèle régulière et locale. Le Resto-Bar est ouvert à l'année.

**Ruth Bilodeau (gérante)**.....418-596-2010

## **SELLERIE**

☞ Fabrication et réparation d'équipement équestre ou d'autres objets en cuir.

**Michel Layden**.....418-596-3254

## **SITE ET HÉBERGEMENT WEB**

### **☞ Axialmedia**

Création et mise à jour de site Web, développement d'application web pour gérer une boutique en ligne, un blogue ou une bibliothèque. Programmation personnalisée .

Jean-François Roberge.....418-596-3197

[www.axialmedia.com](http://www.axialmedia.com)

## **SOINS DES PIEDS**

☞ Jacqueline Lévesque.....418-596-2351

(cell.) : 418-209-9277

## **SOUDURE**

### **☞ Service JBM**

Spécialisé dans la vente, la réparation et l'installation d'équipements agricoles et industriels. Atelier mobile.

Jérémie Breton.....(cell.) : 418-389-5192

### **☞ M.G. Soudure Multi-concept**

Mathieu Gingras.....(cell.) : 418-728-7588

## **TOILETTAGE D'ANIMAUX**

### **☞ Toilettage un grain de passion**

Sabrina Pelchat .....(cell.) : 418-882-7382

## **TONTE DE GAZON**

### **☞ Tonte et menus travaux**

Mario Lemieux.....418-596-3240

Cell) :581-309-3240

## **TRANSPORTS**

### **☞ Scolaire Autobus Bilodeau**

Gaston Bilodeau.....418-596-2442

Danny Bilodeau.....418-386-7479

### **☞ Transport d'animaux et ripe en sac:**

Marc Savoie.....418-596-3102

## **ZÉRO DÉCHET** (Un petit geste concret pour La Planète)

### **☞ Chantallume**

Vend des produits de coton ciré réutilisable éco-responsable. Vendu à l'unité ou en paquet de trois pour remplacer les emballages de plastique.

Chantal Savard.....418-596-2785 (cell.) : 581 777-8596

## **AIDE À LA COLLECTIVITÉ:**

### **ABC Lotbinière**

Offre un service d'alphabétisation et d'informatique de base.

418-728-2226 [www.abclotbiniere.com](http://www.abclotbiniere.com)

### **Accès+ Lotbinière**

Service de transport bénévole de dernier recours pour l'accompagnement des personnes atteintes de cancer

418-728-4825

### **Aide Alimentaire Lotbinière**

Dépannage alimentaire .....418-728-4201 [www.aidealimentairelotbiniere.org](http://www.aidealimentairelotbiniere.org)

### **Aide juridique**

Aide juridique et offre des services d'avocat gratuits aux personnes à faible revenu

418 833-1740 [www.aidejuridiquequebec.qc.ca](http://www.aidejuridiquequebec.qc.ca)

### **Alcooliques anonymes (AA)**

Association d'hommes et de femmes avec problème d'alcool Lieux: St-Agapit, Lévis

418- 835-1631 [www.aa-quebec.org/region89](http://www.aa-quebec.org/region89)

### **Allaitement Québec**

Location et vente de tire-lait manuel et électrique. Consultante en lactation

418-623-0971 [www.allaitementquebec.org](http://www.allaitementquebec.org)

**Association coopérative d'économie familiaL (ACEF)** Services de consultation budgétaire. Formation sur les finances personnelles, la consommation, le crédit, le logement.

418-835-6633 [www.acefrsq.com](http://www.acefrsq.com)

### **Association des diabétiques de Lotbinière**

Services d'éducation aux diabétiques et à leurs proches. Les réunions ont lieu au CLSC de Laurier-Station à une fréquence aléatoire..... **418-380-2439**

### **Au voilier de Lili**

Association des personnes handicapées et services aux familles tels que des répits. **418-881-3884**  
[www.auvoiliersdelili.com](http://www.auvoiliersdelili.com)

### **Bureau coordonnateur (BC) Rayons de soleil**

Coordination de 85 services de garde en milieu familial de la MRC de Lotbinière. Il fournit la liste des services de garde aux parents. **418-981-0101** [www.bcrayonsdesoleil.com](http://www.bcrayonsdesoleil.com)

### **Carrefour des personnes âgées de Lotbinière**

Organisme d'entraide offre des services maintien à domicile, accompagnement-transport, visite d'amitié, travailleur de milieu pour les 50 ans et plus (Daniel Simard)

**1-866-728-4825** [www.cpalotbiniere.com](http://www.cpalotbiniere.com)

### **Carrefour emploi de Lotbinière**

Service offert à la recherche d'emploi, d'orientation, de prévention au décrochage scolaire et à tous nouveaux arrivants **418-888-8855** [www.cjelotbiniere.qc.ca](http://www.cjelotbiniere.qc.ca)

### **Centre d'aide aux victimes d'actes criminels (CAVAC)**

Offre d'intervention post-traumatique et psychosocial, les soutient et les accompagne par téléphone ou en rencontre. **418-833-9993** [www.cavac.qc.ca](http://www.cavac.qc.ca)

### **Centre Ex-Equo**

Services d'aide pour les hommes et les femmes qui sont aux prises avec un problème de comportement violent dans un contexte conjugal.....[www.exequo.ca/](http://www.exequo.ca/) **418-834-6162**

### **Centre-femmes de Lotbinière**

Lieu de rencontre et de relation d'aide. Cuisine collective, conférences, centre d'échange de vêtements.

[www.cflotbiniere.qc.ca](http://www.cflotbiniere.qc.ca) / **418-728-4402**

### **Coopérative de solidarité de service à domicile (CSSD)**

Offre des tarifs réduits selon situation financière pour les services suivants: entretien ménager, lessive, préparation de repas, soin à la personne, répit aux proches aidants et nouveaux parents, provisions ou autres courses. [www.cooplotbiniere.com](http://www.cooplotbiniere.com) / **418-728-4881**

## Éco-centre

Déposer gratuitement des résidus domestiques dangereux **418-990-0175 poste 214**

## Express Lotbinière et taxi , transport collectif

Offre du transport entre 7h-17h, selon les disponibilités des véhicules, en partance des 18 municipalités de la MRC de Lotbinière vers des lieux de services (Laurier-Station, St-Flavien, Ste-Croix, St-Apollinaire et St-Agapit)

[www.express-lotbiniere.com/](http://www.express-lotbiniere.com/) **418-881-3884**

## Groupe régional d'Intervention Social (GRIS)

Service d'accompagnement pour toutes les personnes qui se questionnent sur leur orientation sexuelle.

[www.grischap.org](http://www.grischap.org/) / **581-225-8440**

## Maison de la famille de Lotbinière

Centré sur les besoins des familles, parents, enfants, grands-parents en groupe ou individuellement. Formations-Animations-Consultations .....**418-881-3486**

## Micro-crédit Chaudière-Appalaches

Organisme sans but lucratif qui offre un soutien technique et financier exclus des réseaux de financement traditionnel [microcreditlotbiniere.org](http://microcreditlotbiniere.org/) / **1-855-415-0519 (sans frais)**

## Médiation familiale –Nadia Bergeron

Utile lors de la négociation de séparation ou de garde d'enfants. 5hrs de séance gratuite au couple qui a des enfants [www.nadiabergeron.com](http://www.nadiabergeron.com/) / **418-922-2547**

## Oasis de Lotbinière

Lieu d'aide et d'entraide. Offre du soutien, de l'accompagnement aux personnes ayant des problèmes de santé mentale. [www.oasisdelotbiniere.org](http://www.oasisdelotbiniere.org/) / **418-728-2085**

## Ressourcerie de Lotbinière

Contribue à la réinsertion sociale et à l'intégration au travail en favorisant la réduction, la réutilisation et le recyclage des produits textiles et domestiques..... **418-728-1900**



## POLITIQUE:

### Député Fédéral / Lévis-Lotbinière

Jacques Gourde.....**418-836-0970**

### Député Provincial / Lotbinière-Frontenac

Isabelle Lecours.....**418 881-1691**

## ACTIVITÉS ANNUELLES À NE PAS MANQUER À ST-SYLVESTRE

### ☞ [Janvier](#)

**Souper-spaghetti bénéfique** annuel des pompiers de St-Sylvestre avec musique en soirée.



### ☞ [Février](#)

**Les glissades familiales** de St-Sylvestre organisées par les organismes DÉFI et le Club des Lions en partenariat avec la municipalité ont toujours lieu durant la première fin de semaine de février. Les glissades se déroulent au bout de la rue Delisle. Les glisseurs peuvent louer des chambres à air et profiter des sleight tirés par des tracteurs. Une tente pour se réchauffer et pour consommer des boissons chaudes est à leur disposition. De plus, il y a de l'animation et de la musique.

### ☞ [Mars](#)

**La fin de semaine des sucriers:** Tournoi de 500, soirée de contes, messe des sucriers, brunch familial et gala amateur. Tous les profits vont à l'église de St-Sylvestre.

### ☞ [Avril](#)

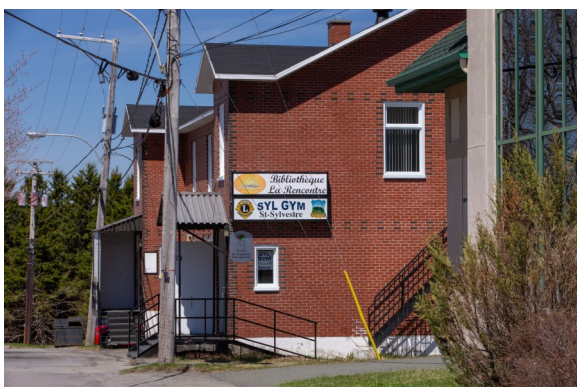
**Chasse aux cocos à la biblio!** Heure du conte spéciale Pâques à la bibliothèque municipale La Rencontre au 824 rue Principal.

### ☞ [Mai](#)

**Gala amateur organisé** par le Cercle des Fermières au centre multifonctionnel. Musique, danse et gourmandises sont au rendez-vous.

### ☞ [Juin](#)

La fin des classes de l'École Primaire l'Astrale rime avec vacances. **Au terrain de jeux** de St-Sylvestre pour les enfants âgés entre 5 et 12 ans, il y a des sorties, des visites à différentes piscines et des projets diversifiés.



## ☞ Juillet

« Mud girl » et « prison Break » courses à obstacles de grande envergure au **Domaine du Radar**. **Ancienne base militaire** où se trouvent plusieurs activités sportives et de plein air sont au menu tant à la saison estivale qu'hivernale.



## ☞ Août

La **programmation des loisirs de la municipalité** est annoncé à la fin du mois. Plusieurs activités vous sont proposées, tout au long de l'année.

## ☞ Septembre

**Gala amateur organisé par la FADOQ**. Au centre multifonctionnel, musique, danse et gourmandises seront servis sur place.

## ☞ Octobre

**L'halloween** est au cœur du village. Les pompiers de St-Sylvestre sont sur place pour assurer la sécurité.

## ☞ Novembre

**Soirées cinéma** au centre multifonctionnel. Tout au long de l'hiver, il y a des présentations de films en primeur.

## ☞ Décembre

**Promenade de Noël** dans le village pour le plaisir de marcher et d'admirer les décorations.

La **Fête de Noël** organisée par DÉFI avec des jeux gonflables et la venue du père Noël.

**Les paniers de Noël** sont remis aux familles et aux personnes plus démunies qui en ont fait la demande.

**La guignolée**: Collecte de dons avec le Club de Lions et ses bénévoles.



**Vous aimeriez vous afficher dans le Réper-lien?**

**Contactez-nous au 418-596-2384 poste 2 ou**

**par courriel à [loisirs@st-sylvestre.org](mailto:loisirs@st-sylvestre.org)**